

Überblick...

... über das Wesergebirge

Standort: Bad Eilsen, Bensenplatz



Mit dem Berg Harri im Rücken haben Sie hier einen weiten Blick auf das gegenüberliegende Wesergebirge.

Das Wesergebirge

Das Wesergebirge ist ein Höhenzug, der zum Weserbergland zählt. Es ist etwa 23 Kilometer lang und 1,5 Kilometer schmal. Es besteht aus Kalkstein in härteren und weicheren Schichten. Da die Schichten schräg liegen, haben sich aufsteigende Kämme und Stufen in der Landschaft geformt. Querverwerfungen in den Kalksteinschichten haben Spalten, Klüfte und Kuppen gebildet, aus denen das charakteristische zackenförmige Profil entstanden ist.

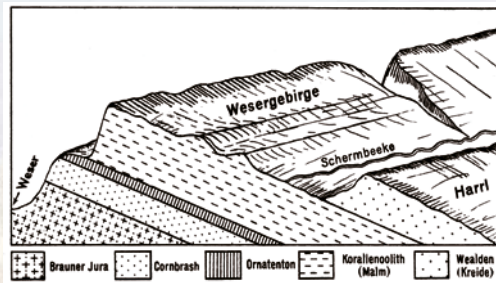


Gute Aussicht vom Messingberg in der Erlebniswelt Steinzeichen

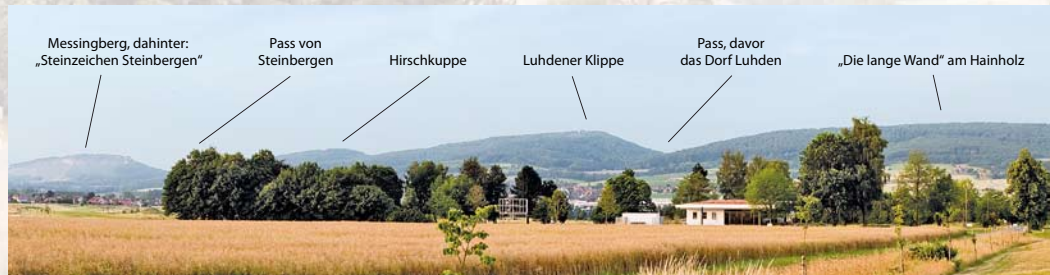
Bergkuppen markieren den Horizont

Links sehen Sie den Messingberg, an dem das Treppenturmbauwerk „der Jahrtausendblick“ des Expo-Projektes „Steinzeichen Steinbergen“ emporragt. Das ist ein riesiger Steinbruch, der teilweise stillgelegt und in eine sehenswerte geologische Ausstellung verwandelt wurde. Rechts davon kerbt der Pass von Steinbergen das Kalksteingebirge tief ein. Weiter rechts erheben sich der Reihe nach die Hirschkuppe, die Luhdener Klippe und die so genannte „Lange Wand“, eine lange Klippe am Hainholz.

Davor sehen Sie die Autobahn A2, eine der Hauptverkehrsadern des Landes. Sie führt im Bereich des Auertals über Brücken aus rotem Wesersandstein, die als Bau- und Denkmäler geschützt sind.



Die Schichtstufen des Weserberglands



Das Panorama von hier aus



Entdecken Sie die Landtour auch mobil auf www.landtour-bueckeburg.de oder scannen Sie diesen QR-Code mit dem QR-Code-Reader Ihres Mobiltelefons.
Verbindungskosten gemäß Mobilfunkvertrag